

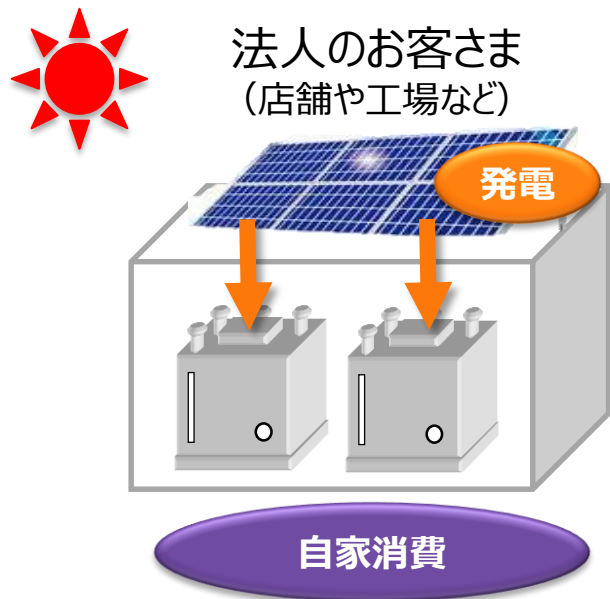
空調制御等を組み合わせた新しい太陽光発電のかたち

関西電力の

空調制御サービス

Solar Air
太陽光発電 + **おまかSave-Air**
オンサイトサービス

オンサイトサービスの概要



*) Energy Management Service エネルギーマネジメントサービス

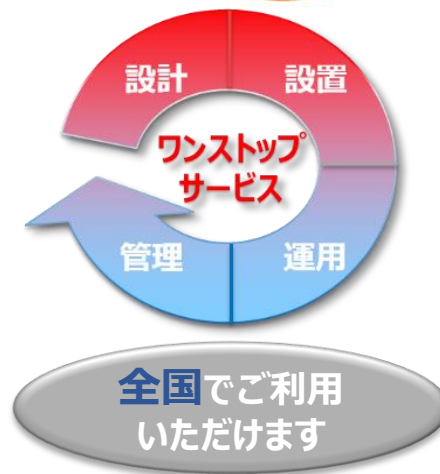
EMS*による更なるエネルギー
使用量の削減も併せて承ります。

設置・**運用**・メンテナンス



サービスご利用料金

 **関西電力**
power with heart



① 設備投資費用ゼロ！関西電力が設備を所有して保守・運用管理を実施。

- サービス料金単価に太陽光発電設備で発電した電気の自家消費電力量を乗じた金額をご請求。
- 太陽光発電にかかわる負担（保守・運用）も、関西電力が実施。

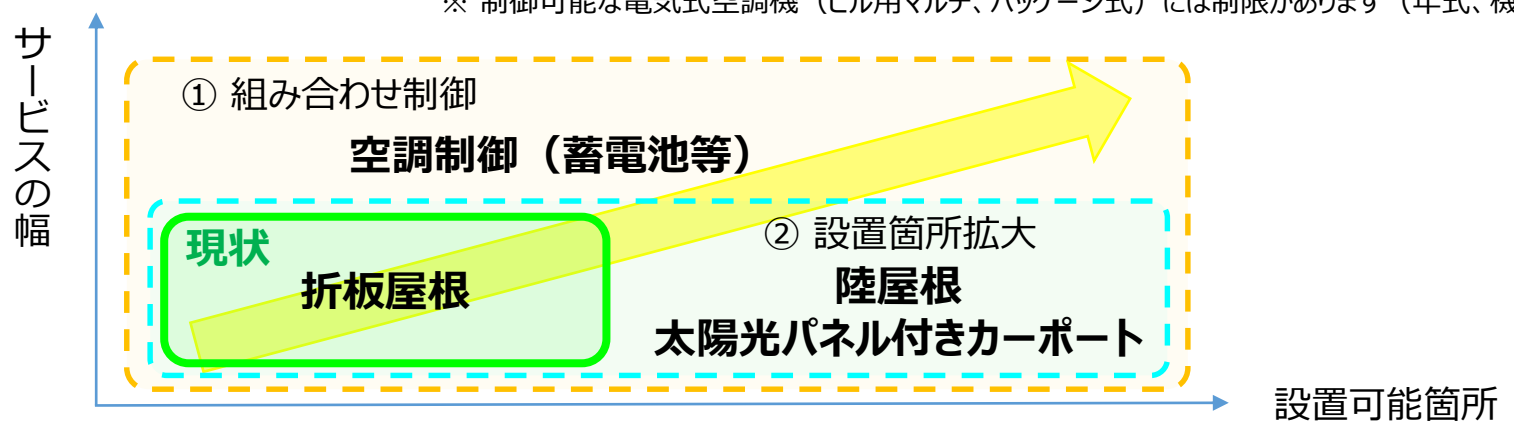
② 太陽光発電に応じた電気料金の削減や環境対策（温対法等）に貢献。

- 系統電力の使用量が減少するため電気料金を削減。
- 環境投資（ESG、SDGs他）に加え、企業PR等にも活用可能。

空調制御（おまかSave-Air）※等との組み合わせにより**最大電力の削減**が見込むことができ、**電気料金の更なる削減**が可能です。

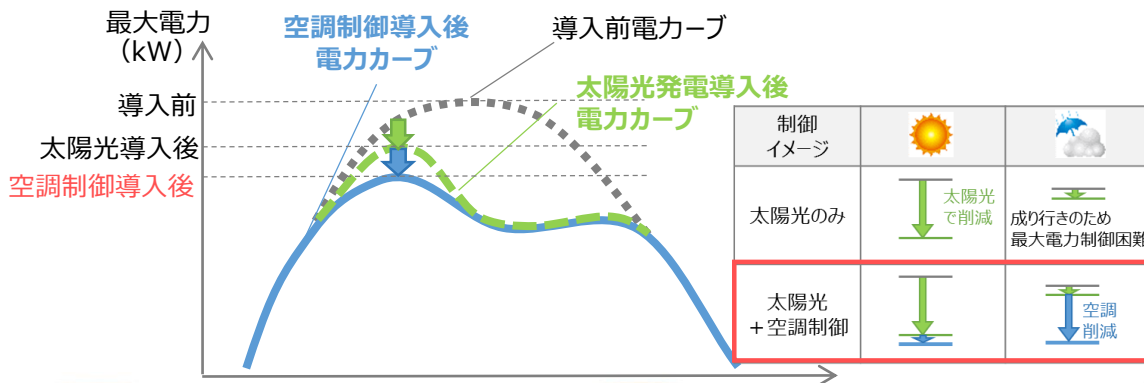
陸屋根・折板屋根に加えて、**太陽光パネル付きカーポート**を取り扱うことで、**設置可能箇所が更に拡大**します。

※ 制御可能な電気式空調機（ビル用マルチ、パッケージ式）には制限があります（年式、機種）



① 組み合わせ制御（空調制御等）

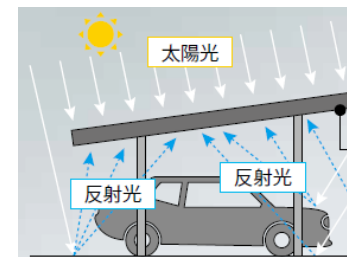
- ✓ 空調制御等を組み合わせることで、太陽光発電だけでは予測が困難な最大電力をアクティブにコントロール可能に。



② 設置箇所の拡大

- ✓ 陸屋根について、より安価に提案が可能に。
- ✓ 更に**太陽光パネル付きカーポート**の導入により、設置可能箇所が拡大。

(太陽光パネル付きカーポート)



- 両面発電モジュール採用で発電量増加
- カーポート機能で車への負担低減